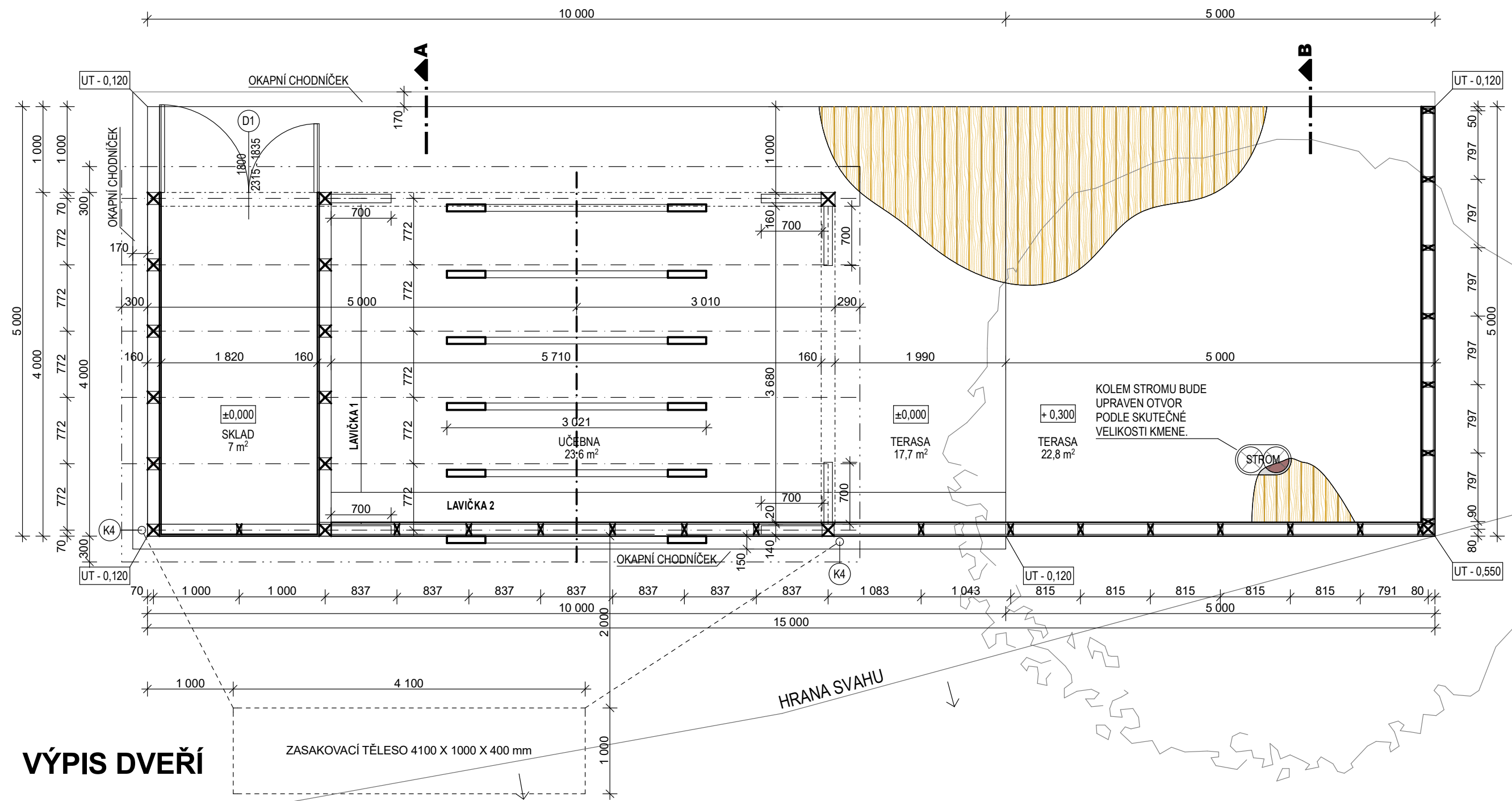
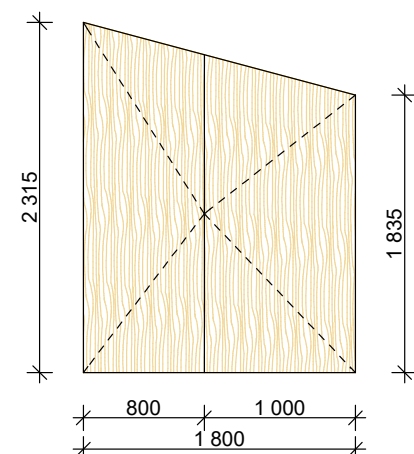


D.4 PŮDORYS



VÝPIS DVEŘÍ



D1

DVOUKŘÍDLÉ OTEVÍRAVÉ DVEŘE
 KŘÍDLA - BŘEZOVÁ PŘEKLIŽKA EXTERIER , TL. 21mm,
 BEZBARVÁ LAZURA
 KOVÁNÍ - PÁSOVÉ ZÁVĚSY, BARVA CIHLOVÁ - VIZ. KLEMPÍŘSKÉ PRVKY
 ZAMYKÁNÍ - ZÁVĚSNÝ ZÁMĚK


$$\pm 0,000 = 508,050$$

ČÍSLO PROJEKTU:

STUPEŇ DOKUM.: **DSP, DPS**

DATUM: 04.2023

ČÍSLO VÝKRESU: D.4

MĚŘÍTKO: M1:50

PARÉ:



PROJEKTANT:
Ing. arch. P. Kocourková

INVESTOR:
MŠ Stadtrodská 1600, příspěvková org.

NÁZEV PROJEKTU:
VENKOVNÍ UČEBNA
MŠ Stadtrodská 1600, příspěvková org., Stadtrodská 1600, Tachov

OBSAH VÝKRESU:
PŮDORYS

OBSAH TOHOTO VÝKRESU JE AUTORSKÝM VLASTNICTVÍM MOOZA ARCHITECTURE A SMÍ BÝT POUŽIT NEBO DÁLE REPRODUKOVÁN POUZE SE SOUHLASEM AUTORA